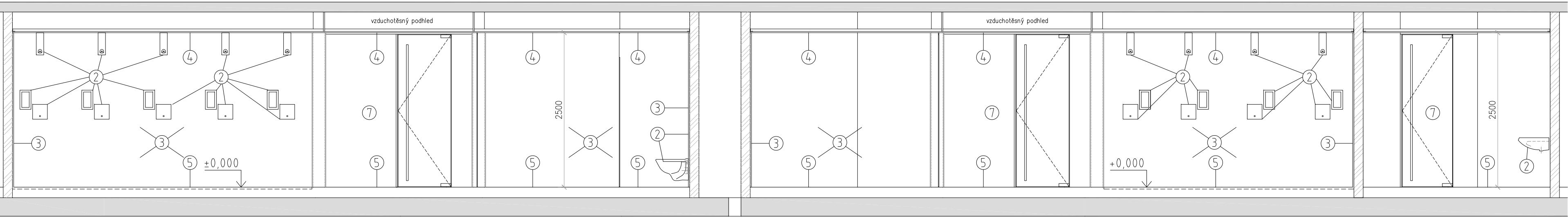
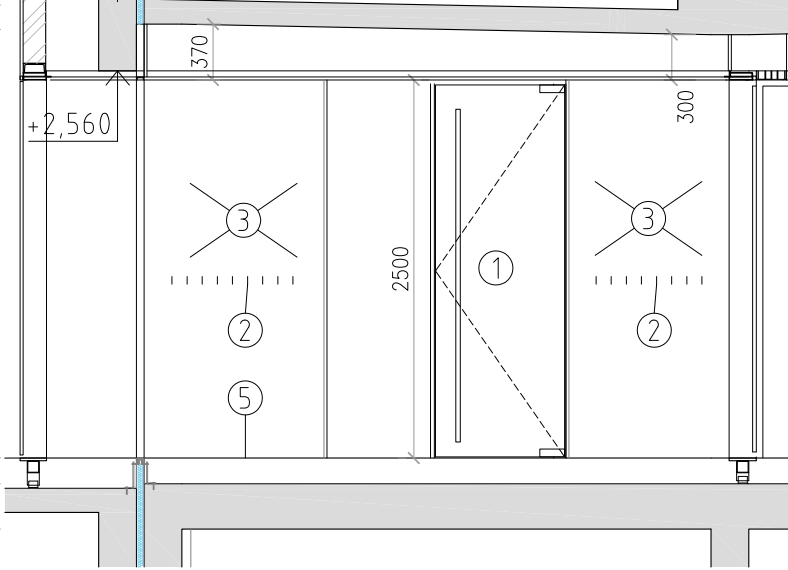


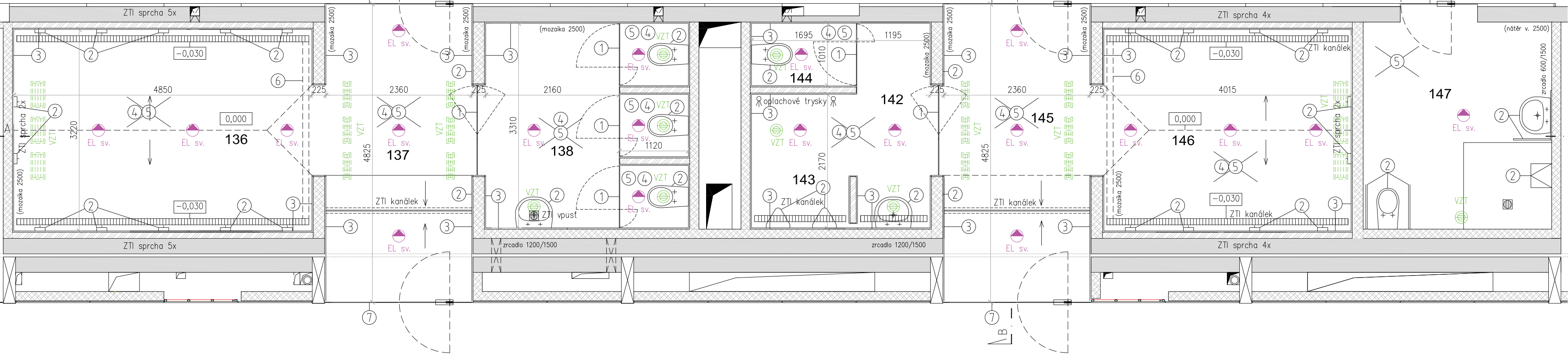
ŘEZOPOHLED A-A



ŘEZOPOHLED B-B



PŮDORYS



Legenda místností:							
ozn.	místnost	m²	podlaha	stěny	pohled	poznámka	
136	sprcha - ženy	16,2	skleněná mozaika	b1	skleněná mozaika	o1	bezpeč. Aquapanel p3, s.v. 2500mm
137	chodba - přístup k bazénu	11,4	skleněná mozaika	b1	skleněná mozaika	o1	bezpeč. Aquapanel p3, s.v. 2500mm
138	WC ženy	11,3	skleněná mozaika	b1	skleněná mozaika	o1	bezpeč. Aquapanel p3, s.v. 2500mm
142	WC muži - předstih	4,4	skleněná mozaika	b1	skleněná mozaika	o1	bezpeč. Aquapanel p3, s.v. 2500mm
143	WC muži - prostory	3,7	skleněná mozaika	b1	skleněná mozaika	o1	bezpeč. Aquapanel p3, s.v. 2500mm
144	WC muži - kabina	1,9	skleněná mozaika	b1	skleněná mozaika	o1	bezpeč. Aquapanel p3, s.v. 2500mm
145	chodba - přístup k bazénu	11,4	skleněná mozaika	b1	skleněná mozaika	o1	bezpeč. Aquapanel p3, s.v. 2500mm
146	sprcha - muži	13,8	skleněná mozaika	b1	skleněná mozaika	o1	bezpeč. Aquapanel p3, s.v. 2500mm
147	hygienická kabina - invalidé	10,6	polyuretanová stěrka	b2	emulze v náter	o1	bezpeč. Aquapanel p1, s.v. 2500mm

- POPIS STÁVAJÍCÍHO STAVU:
- ZDEGRADOVANÉ MOZAIKOVÉ OBKLADY NA STĚNÁCH A NA STROPĚ (PODHLÉDU)
 - ZDEGRADOVANÉ STĚRKY NA PODLAHÁCH
 - SPRCHOVÉ HLAVICE NA VÝMĚNU, ŽLÁBKY A OVÁDACÍ TLAČÍTKA POUŽITELNÉ – NUTNO ZMĚNSIT KRYTY A ZRUŠIT ZAPUŠTĚNÉ POLICE NA MÝDLO
 - KERAMICKÉ ZAŘÍZOVACÍ PŘEDMĚTY FUNKČNÍ A V POŘÁDKU, VODOVODNÍ BATERIE JIŽ VYMĚNĚNY, SPLACHOVÁNÍ FUNKUJE
 - SKLENĚNÉ DVEŘE FUNKČNÍ, KOVÁNÍ POVRCHOVĚ MÍRNĚ ZDEGRADOVANÉ
 - OSVĚTLENÍ FUNKČNÍ
 - VZDUCHOTECHNIKA FUNKČNÍ

- BOURACÍ A PŘÍPRAVNÉ PRÁCE PRO REKONSTRUKCI:
1. DEMONTOVAT PROSKLENÉ DVEŘE VČETNĚ PANTŮ (6X), VYSADIT PEVNÉ PRÍSVĚTLUKY (2X)
 2. DEMONTOVAT VEŠKERÉ KONCOVÉ PRVKY ZTI A SANITU, HAČKY, MÝDLENKY A MADLA, VEŠKERÉ ROZVODY PONECHAT
 3. KOMPLETNĚ ODSTRANIT MOZAIKOVÉ OBKLADY STĚN A ZRCADLA, VŠE VČ. PODKLADU. MASIVNÍ NEREZOVÉ ROHOVÉ PROFILY PONECHÁNY A VYČISTĚNY
 4. DEMONTÁŽ ZAVĚŠENÝCH PODHLÉDŮ, PŘÍVODY PRO SVĚTLA A VZDUCHOTECHNIKU PONECHAT, KONCOVÉ PRVKY (VZT A SVÍTIDLA) DEMONTOVAT A OČISTIT PRO OPĚTOVNOU MONTÁŽ
 5. OBROUSIT PODLAHOVOU STĚRKU A PODKLADNÍ POTĚR NA POŽADOVANOU VÝŠKU PRO NOVOU PODLAHU, UPRAVIT SPÁDY DLE PD
 6. VYTVOŘIT DRÁŽKU PRO NOVÝ PODLAHOVÝ ŽLÁBEK (2X), NENARUŠIT STÁVAJÍCÍ PODLAHOVÉ TOPENÍ PŘÍPADNĚ PROVĚST ÚPRAVY TOPNÝCH HADŮ.
 7. OCHRANA VSTUPNÍCH SKLENĚNÝCH STĚN, PŘÍPADNĚ TAKY VYSKLENÍ

FOTODOKUMENTACE

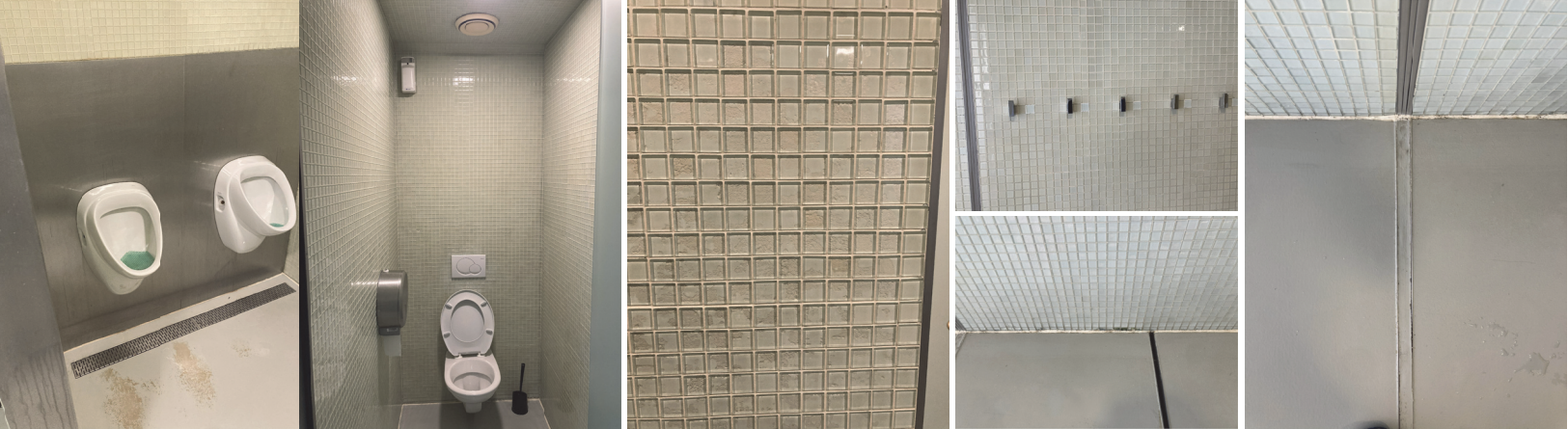
- HYGIENICKÉ ZÁZEMÍ IMOBILNÍ



- SPRCHY



- WC A CHODBA



POZNÁMKY:

- Všechny obchodní názvy výrobků jsou zde uvedeny pouze jako referenční příklady, které mohou být nahrazeny jiným výrobkem totožných či lepších vlastností. Tyto výrobky jsou zde uvedeny pro dokumentaci požadovaných vlastností a vzhledu.
- Tento výkres slouží jako podklad k dílenské dokumentaci a nenahrazuje ji. Veškeré kóty ověřit na stavbě.

generální projektant akce:		Ing. arch. Antonín Novák	Architekti D.R.N.H. s. r. o. Průchodní 2, 60200 Brno atelier@drnh.cz
vypracoval:		Ing. arch. Eduard Štěrbák	
investor:	Statutární město Brno, městská část Brno-střed Dominikánská 2, 601 69 Brno		
stavba:	Sportovní a rekreační areál Kraví hora v Brně Oprava sprch - krytá bazénová hala		stupeň dokumentace: VŘ
díl:	D. Architektonické a stavební řešení		datum: 02 / 2025
obsah:	STÁVAJÍCÍ STAV, BOURACÍ PRÁCE		formát: 3 x A4
			měřítko: 1 : 50
		číslo výkresu:	D 01